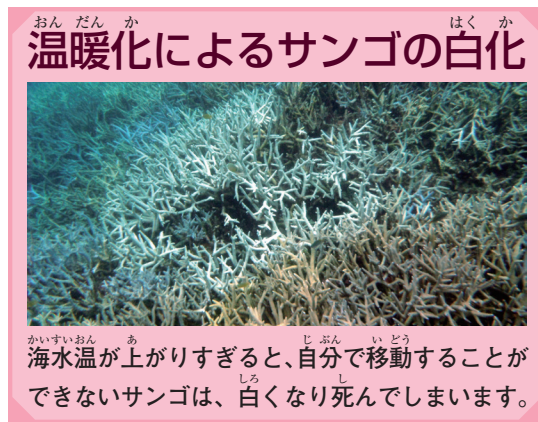
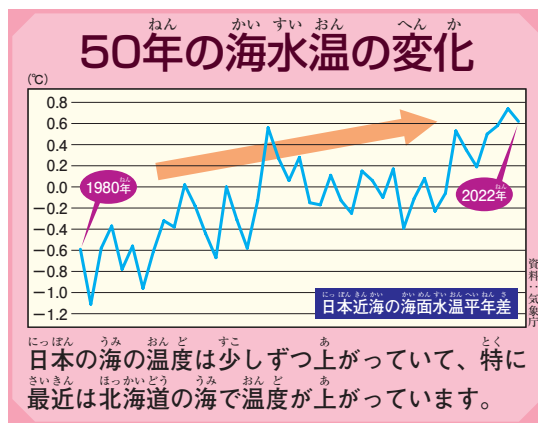
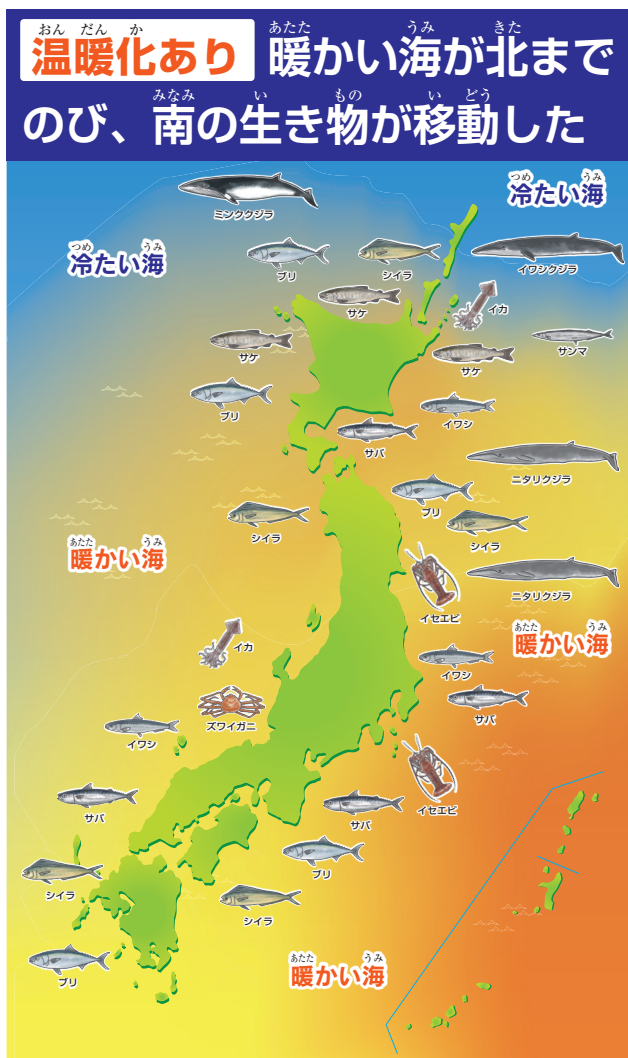
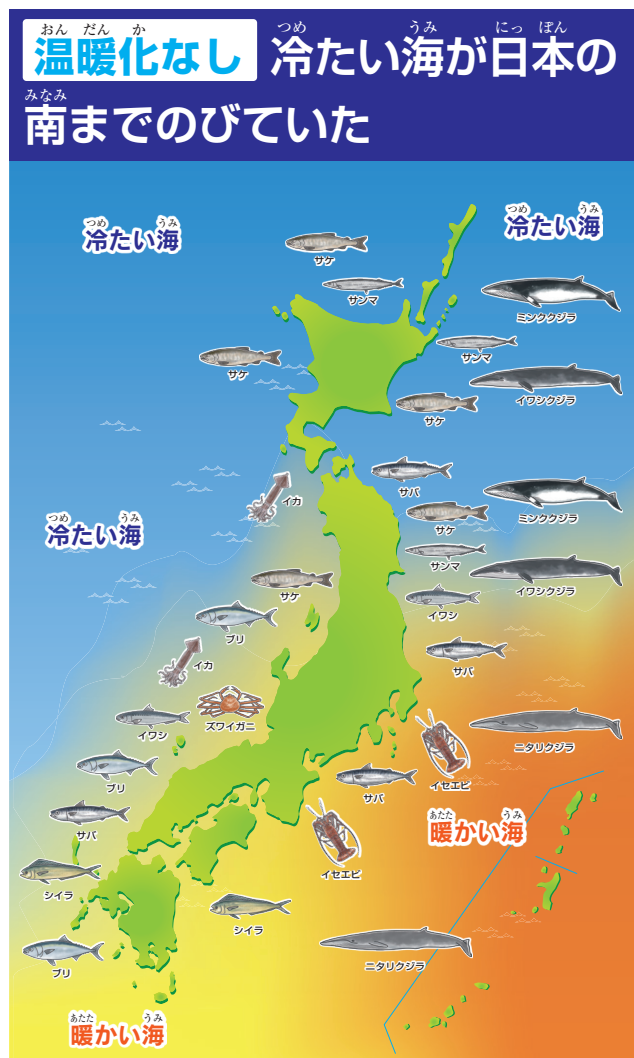


くじらを 地球の「今」がわかる

くじらの調査を続けることで地球全体や日本近海で起きていることがわかります

地球温暖化による日本の海の変化をくらべてみよう



海や水産物の変化もわかる、くじらの調査

海の生物は海洋生態系の中でつながりをもって生息しています。その頂点のひとつがくじらです。くじらを調査・研究することによって、生態系や地球全体を知ることができます。

見つけたくじらの記録をとる

一部のくじらの生物調査を実施

皮膚の一部を採取して分布を調査

塩分濃度などから海洋構造を分析

ドローンによるくじらの行動観察

発信機をつけて位置情報を把握

地球温暖化が進み、日本の海も大きく変化しています。

海の生物もすみやすい場所へ移動するので調査が必要です。

海の中の生態ピラミッドで、いちばん上の、くじらの調査を継続的にすることでえさとなる魚などや海の環境などの変化を解明することができます。

くじらを知ると、食がもっと楽しくなる

くじら総合情報サイト「くじらタウン」

<https://www.kujira-town.jp>